

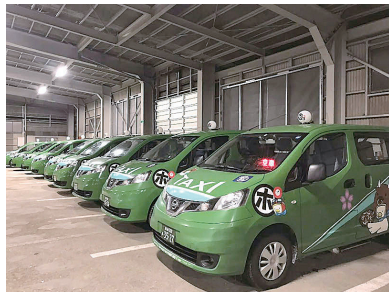


# 青森総合卸センターニュース

編集・発行 協同組合青森総合卸センター 〒030-0131 青森市問屋町2丁目17-3 ☎017-738-4711 FAX017-738-7323  
URL http://www.tonyamachi.com E-mail info@tonyamachi.com 発行/2019年4月26日



ブリヂストンタイヤサービス東日本(株)青森店



一番・リンクタクシー配車センター

## 新規加入組合員が続々開業 賑わいを増す問屋町

組合に新たに加入したブリヂストンタイヤサービス東日本(株)が問屋町内で進めていた青森店の新築工事がこのほど竣工し、3月1日(金)に営業をスタートさせた。

同社青森店は、ブリヂストンの直営店として自動車のタイヤ及び関連用品の販売、修理・脱着作業等のメンテナンスをスタートさせた。

新店舗は、乗用車用に加え大型車両用の作業スペースも3台分完備。真新しい待合所ではWi-Fiが無料で利用可能となっており、タイヤ脱着等の待ち時間も快適に過ごすことができる。

また2月には、新規組合員の(株)リンクステーションが、タクシー配車センターをオープン。オープンにあたり、建物の一部改築し、自動洗車機も整備した。

今回の問屋町での開業は、同社の子会社でタクシー事業を営む(株)リンクタクシーと(株)一番タクシーが2019年2月に統合して(株)一番・リンクタクシーとなり、市内3カ所に分散していた営業拠点を集約させたもの。これにより、業務効率化が図られるとともに、グループ全体で取り組むITとタクシーの融合をさらに進める。

## 無事故・無違反コンクールが終了

青森交通安全協会問屋町支部が2018年8月から開催していた問屋町無事故・無違反コンクールが2019年2月末で終了した。

コンクールには33社69チームが参加。全参加者の運転記録証明を同支部が代行して取得し確認した結果、29社54チームが期間中の無事故・無違反を達成した。

3月26日(火)には問屋町会館にて抽選会が開催され、抽選の結果、(株)渡辺採種場の松島チームが最優秀ドライバー賞を受賞、ほか15社が優秀ドライバー賞を手にした。

2019年9月22日には、問屋町内交通死亡事故ゼロ8千日を達成する予定となっており、同支部では記録達成に向け、安全運転を呼びかけていく。



無事故・無違反コンクール受賞者

## 協同組合青森総合卸センター 第52回通常総会

### 【日時】

2019年5月28日(火)

①総会 午後4時より

②懇親会 午後5時30分より

### 【場所】

総会・懇親会

ホテル青森 3階 「孔雀の間」

組合員の皆様は、ぜひご出席いただきますようお願い申し上げます。

### 2018年度保証基金の 精算承認

第12回理事会

第12回理事会が3月29日(金)に問屋町会館で開かれ、審議の結果、全て原案どおり承認された。

また、事務局からは、2018年度決算予想及び2019年度組合員昼食会の開催について報告した。

主な案件審議は次のとおり。案件一、2018年度保証基金の精算について

案件二、2019年度第1回監査会及び理事会の日程等について

理事会終了後には、青森卸センター(株)の第4回取締役会

### 消費税軽減税率とインボイス 制度への対策について学ぶ 第3回税務研修会

2月27日(水)に問屋町会館において、青森税務署の島澤審理専門官を講師に、第3回税務研修会が開催され、組合員13名が参加した。

### 【消費税軽減税率について】

2019年10月1日より、消費税の税率は軽減税率(8%)と標準税率(10%)の複数税率となる。

軽減税率対象品目は酒類・外食を除く飲食料品及び週2回以上発行される新聞(定期購読契約に基づくもの)。

また、帳簿及び請求書等の記載・保存対象品目の売上や

並びに青森問屋町配送(株)の第6回取締役会も開かれ、提出案件全てが原案どおり承認された。

### 活発な会員間交流

同友会・青友会

問屋町の若手経営者や後継者らで組織される青森問屋町経営同友会の第28回会員交流会が、3月1日(金)に国際ホテルで開催され、会員他25名が参加した。

今回の交流会では、廣田神社の権禰宜(ごんねぎ)である名久井氏が、同神社の舞姫会の活動について講演した。

舞姫会とは、地域の女子小学生を対象に、神様に奉納する仕入(経費)がある事業者は、区分記載請求書の発行や保存、記帳などの経理を行う必要がある。

### 【軽減税率対策補助金について】

軽減税率制度への対応が必要な中小企業・小規模事業者等には、複数税率対応レジの導入や、受発注システムの改修等を行う際に、その経費の一部に対する補助制度がある。

### A型・複数税率対応レジの導入等支援

- (1) 補助率
- ① 導入費用が3万円未満の機器を1台だけ購入：4/5
- ② 導入費用が3万円以上：3/4
- ③ タブレット等の汎用機器：1/2
- (2) 上限

- ① 小売事業者等の発注システム：1,000万円
- ② 卸売事業者等の発注システム：150万円
- ③ 発注システム・受注システム両方：1,000万円
- (3) 申請期限
- ① システム改修等の場合は

2019年12月16日までに交付申請書を提出。



体重測定するグランプリ参加者

る舞を通じて人を思いやる心や礼儀作法を養い、歴史や伝統文化への理解を深めてもらう会。最近では地域イベントやテレビ番組に出演するなど活躍の幅を広げている。

講演後には、同友会の恒例イベントとなっているダイエットグランプリ2019の体重測定を実施。参加者は現状維持、3kg減、6kg減、10kg減の中から希望のコースを選択し、今年は11名がエントリーし目標達成に挑む。

また、3月6日(水)には、問屋町の支店や営業所の責任者で組織される問屋町支店長・所長連絡会(青友会)の第27回親睦交流会がホテル青森で開催され、会員他22名が参加した。

今回は、青森市内でヨガ教室「アッコハウス」を営む乳井氏を講師に招き、「気軽に楽しくヨガレッスン」と題したヨガ体験を行った。レッスンでは、ヨガではおなじみの太陽礼拝のポーズや様々な呼吸法に挑戦。ヨガのポーズは



慣れない動きに悪戦苦闘

見た目以上にキツく、日常生活ではなかなかすることがない動きに、参加者は時に悲鳴をあげ、汗びっしょりになりながらも30分のヨガ体験をやり遂げた。

どちらの会も懇親会は大いに盛り上がり、会員間の交流が活発に行われている。

### 暮らしと住まいの総合商社

## 東栄株式会社

東北支店  
TEL (017) 762-3316  
住設事業部 青森営業所  
TEL (017) 762-3503  
青森市第二問屋町3丁目3番42号

### 創業1947年 地域医療の発展に貢献する

株式会社 島津製作所 代理店  
富士フィルムメディカル 株式会社 代理店  
シーメンスヘルスケア 株式会社 代理店

## 江渡商事株式会社

本社 〒030-0131 青森市問屋町一丁目11番15号  
TEL 017 (738) 4135 FAX 017 (738) 4138  
URL http://etoshouji.co.jp

問屋町たんしん

第27回問屋町納涼パーティー

▽日時 7月26日(金) 19時~21時

▽会場 ホテル青森

※詳細は追ってご案内します。



昨年の納涼パーティーの様子

業務報告

主要事項

- 3月
  - 1日▽市勤労者互助会運営委員会
  - ▽問屋町経営同友会第28回会員交流会
  - 4日▽市産業振興財団理事會
  - 5日▽商工中金青森支店組合事務局連絡会議
  - 6日▽商団連事務局長会議
  - ▽問屋町支店長・所長連絡会第27回親睦交流会
  - 8日▽あおりコンピュータ・カレッジ運営委員会
  - 9日▽あおりコンピュータ・カレッジ卒業式
  - 11日▽東青地域産業保健センター運営委員会
  - 12日▽働き方改革セミナー
  - 13日▽問屋町経営同友会第3回役員会
  - 15日▽金融審査会
  - ▽県火災共済理事会
  - 19日▽市産業振興財団評議員會
  - 20日▽県中小企業診断協合理事會
  - 22日▽県中央会会長副会長長會議
  - ▽県経営者協会理事會・常任幹事會合同會議
  - 25日▽あおりコンピュータ・カレッジ理事會
  - 26日▽安協問屋町支部無事故無違反コンクール抽選會
  - 27日▽津軽海峡ブランド商品開発実行委員会
  - 28日▽県中央会理事會
  - 29日▽第12回理事會
  - ▽青森卸センター(株)第4回取締役會
  - ▽青森問屋町配送(株)第6回取締役會
- 問屋町ビジネススクール：
  - 7日▽ビジネススマナー実践研修(クレーム対応編)
  - 13日▽スキルアップセミナー(フォロー編)
  - 14日▽Y.S.C.L.U.B.②
  - 19日▽新入社員研修①
  - 20日▽新入社員研修②

経済雑感

第九十四回

青森県商工会連合会 専務理事 小山田 康雄

第46弾となる今回の経済雑感は、青森県商工会連合会小山田専務理事にご寄稿いただいた。

有難いことに、いろいろな方と名刺を交換する機会がある。「いや、商工会議所さんには大変お世話になってます」名刺交換の相手方からの一言。もしかしら「商工会」を「商工会議所」の略称と思われたのかもしれない。こんな場合、私からは「実は・・・、商工会は小さな商工会議所みたいなところで、主に町や村にあるんですよ」。

読者の中にも、商工会と商



青森県商工会連合会 専務理事 小山田 康雄氏

工会議所、名称が似ており何が違うのかな?と思われている方も少なくないのでは。折角の機会、皆様にあらためて「商工会」をご紹介したい。

結論から言えば、商工会は商工会法(昭和36年施行所管)、中小企業庁)、商会議所は商工会議所法(昭和28年施行)所管(経済産業省)に基づき、商工業者に組織する会員制の地域経済団体。商工会は町村部を中心に原則行政区画単位で設置。主な業務は、商会議所業務の一部である小規模事業者向け経営支援全般。現在、県内には42商工会(会員1万1千、職員240人)があり、商工会連合会(職

員30人)はその連合体である。平成16年の「三位一体の改革」以降、商工会に対する国の関与が希薄(国庫支出金から地方交付税交付金に移行)になり、存在感が低下した。さらに、平成21年の政権交代等とも相まって、一時期「商工会不要論」なるものが叫ばれる厳しい時期もあったという。しかし、「風」が吹いた。平成26年に小規模企業振興基本法が制定され、併せて小規模事業者支援法も改正されたことを契機に、商工会の国策上の位置付けが明確になりその存在感が急速に高まった。地域社会の様々な団

体が時代の趨勢に合わせ大規模化・広域統合されてきた中で、「全国津々浦々にある商工会」が地方創生に欠くことのできない地域密着型の組織として再評価されたのだ。

この号が皆さんのお手元に届く頃に「令和」が始まる。文字通り「美しく良きを願いつつ、今年度の事業実施方針の一節を紹介したい。「地域商工業者の中核の支援機関として(中略)自主自立の精神の下(中略)『地域経済の活性化と地域社会の安定に貢献する商工会』の実現に取り組む」経済の語源と言われる「経世済民」に通ずる思いを持って活動するのが「商工会」だ。

(つづく)

新たな光で未来を照らす。



岩崎電気株式会社

代表取締役社長 伊藤 義剛

本社 〒103-0002 東京都中央区日本橋馬喰町1-4-16 馬喰町第一ビルディング  
TEL 03(5847)8611(代) FAX 03(5847)8645

青森営業所 〒030-0113 青森市第二問屋町3-3-21  
TEL 017(739)3431(代) FAX 017(739)3476

キングは印刷会社のパートナー

King Supply: 封筒用紙・名刺用紙・ハガキ・名刺用紙

King Support: 業務支援アプリ・電話支援アプリ

King System: 名刺用紙システム(ソフト・プリンター・複写機)

King Promotion: カレンダー・印刷名刺交換(オリジナル・おせんぼ)

株式会社キングコーポレーション

本社 / 〒460-0002 愛知県名古屋市中区丸の内3丁目7番23号 TEL 052-961-7661(代)

青森営業所 / 〒030-0131 青森県青森市問屋町1丁目14-4 TEL 017-764-1140(代)

全国15拠点をサポート!

Total assist 東京海上日動の自動車保険

あなたの大切なドライブのそばに。

東京海上日動 青森中央支社 To Be a Good Company

青森市長島2-19-1 青森東京海上日動ビル2階 〒030-0861  
お問い合わせ先(TEL):017-775-2424

物流界のトップランナー 株式会社 ライフサポート・エガワ東北

物流界に求められるあらゆるニーズにスピーディーにお応えするそれが、ライフサポート・エガワ東北です。

共同配送サービス  
3PLサービス  
物流コンサルティングサービス  
アウトソーシングサービス  
倉庫管理サービス

青森支店  
〒030-0131 青森市問屋町一丁目 6-11  
TEL 017-763-5007 FAX017-763-5008

### 働き方改革セミナー

3月12日(火)に働き方改革セミナーを問屋町会館で開催し、組合員23名が参加した。組合では、2月に開催した組合員昼食会内にて働き方改革への対応について講師を招いて紹介。反響が大きく、より詳細な説明が聞きたいとの要望を受け、今回の開催に至った。

講師は、昼食会に引き続き、青森県労働基準協会の専務理事であり青森県働き方改革推進支援センターのアドバイザーを務める平井氏。今年の4月から義務化された年次有給休暇の確実な取得、中小企業



講師の説明に熱心に耳を傾ける

では来年4月から適用される残業時間の上限規制等について解説。セミナー終了後には個別相談も行われ、多くの参加者が熱心に質問し、関心の高さがうかがえた。

### 団地企業訪問

今回の団地企業訪問は、3月1日から団地内での営業をスタートしたブリヂストンタイヤサービス東日本(株)青森店の佐藤店長にお話を伺った。

同社は世界トップブランドであるブリヂストンの直営店として、大型トラックやバス用タイヤをはじめ、乗用車・バン用タイヤ、産業車両用タイヤなどの販売とメンテナンスを行っている。ブリヂストンタイヤサービスでは全国167店舗を展開しており、東日本は北海道から神奈川までの81店舗を運営し、日本の輸送の足元を支えている。「当店では、ブリヂストンの使命である『最高の品質で社会に貢献』を実現するために、高品質な製品をより良いサービスで

### 清掃用具無償貸出スタート

組合では今年度も組合員を対象に、清掃用具の無償貸出を開始した。今年度は新たな貸出用具として刈り込みばさみを追加。繁茂した枝やツルを手軽に剪

貸出用具一覧	
草刈り機 (本体2stエンジン)	
高圧洗浄機 (延長コード・ホース有)	
高枝切りばさみ	
刈り込みばさみ ※新規	
スコップ (丸)・(角)	
ねこ車	
側溝蓋上げ機	
側溝泥すくい	
草刈り鎌	
草削り	
ホウキ・竹ホウキ・竹熊手	
デレキ	
チリトリ (蓋付)・(三つ手型)	
二段ハシゴ	
脚立 (天板の高さ3m、2m)	
窓掃除伸縮ブラシ (全長5m)	

定することができる。貸出清掃用具の一覧や写真は組合ホームページ (<http://toyamachi.com>) で公開している。貸出に関するお問い合わせやお申し込みは、卸センター業務部 (☎73814711) まで。



ブリヂストンタイヤサービス東日本(株)青森店 店長 佐藤 誠治 氏

質な製品をより良いサービスで提供できるように、お客様の安心・安全を追求し続けています。またブリヂストンは、オリンピック・パラリンピックのワールドワイドパートナーとして、スポーツを通じて社会貢献も行っています」と語る。

業界の現状について聞くと「エコカーが普及していくにつれ、タイヤも年々進化しており、低燃費で安全性の高いエコタイヤが主流となってきています。以前は低価格なタイヤが良く売れていましたが、近年では値段よりも高性能なタイヤを選ぶ傾向が見られます。雪の多い北海道や東北地方では、当社の「BLIZZAK」がスタッドレ

新車装着タイヤを基準にタイヤを選ぶ「ちゃん」と「買い」が大事です。当社ではお客様に合わせて最適な商品をご提案いたします」とアピール。新店舗での目標について尋ねると「前店舗と比べて約1.5倍の規模となり設備も充実しているで、より良い環境でお客様にサービスを提供できるようにになりました。まずは新しい環境での店舗運

営を軌道に乗せ、地元地域に密着し愛されるお店を目指していきます」と力強い。問屋町の印象について話が及ぶと「立地条件が良いこともありますが、お客様が飛び込みで来てくれるようになりました。卸団地の一員となったことで、結びつきや助け合いが強いとひしひしと感じています。また、イベントや講習会も多数開催されるので積極的に参加したいです」と話す。

(49歳)

### 編集後記

一面でもお伝えしましたが、三月に入り問屋町に新たに有力二企業が開業されました。今年はこの二社に続き、四月以降数社がリニューアルする予定となっています。これら組合員の団地再整備にあわせ、組合では団地内のインフラ・環境整備面の団地再整備を進める計画です。転話題。今回は、WHOの協力で、世界25カ国61地域をまわり延べ1万6千人の血液・尿・食事のサンプルを調査した病理学者の家森幸男氏(武庫川女子大教授)が明らかにした長寿の秘訣についてです。この科学的秘訣の6法則をご紹介します。▼法則①大豆や大豆加工食品をとる▼大豆に含まれるイソフラボンは血圧やコレステロールを下げる。納豆なら一日一パック▼法則②過剰な塩分をとらない▼人は血管とともに老いる。塩分の採りすぎは高血圧・動脈硬化の要因。代わりに出汗・香辛料・酢などを使用する▼法則③魚はたくさん肉はバランスよく▼問題は脂肪で「ゆでこほし」など工夫が必要▼法則④牛乳や乳製品をとる▼牛乳・チーズ・ヨーグルトは長寿地域の共通項。ヨーグルトには免疫力の強化作用がある▼法則⑤野菜・果物を欠かさない▼野菜・果物にはカリウム・食物繊維が多量に含まれる。これらは塩分(ナトリウム)を体から追い出す▼法則⑥食卓は明るく、楽しいものに▼家族や友人と食卓をにぎやかに囲んで食べるのが一番。これに勝る長寿の秘訣なし▼以上は、調査データをもとに、推論ではなく、科学的に証明された長生きできる六つの秘訣だそうです。(藤本)